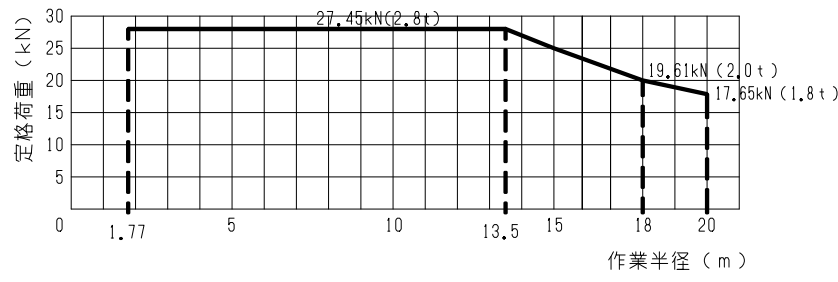
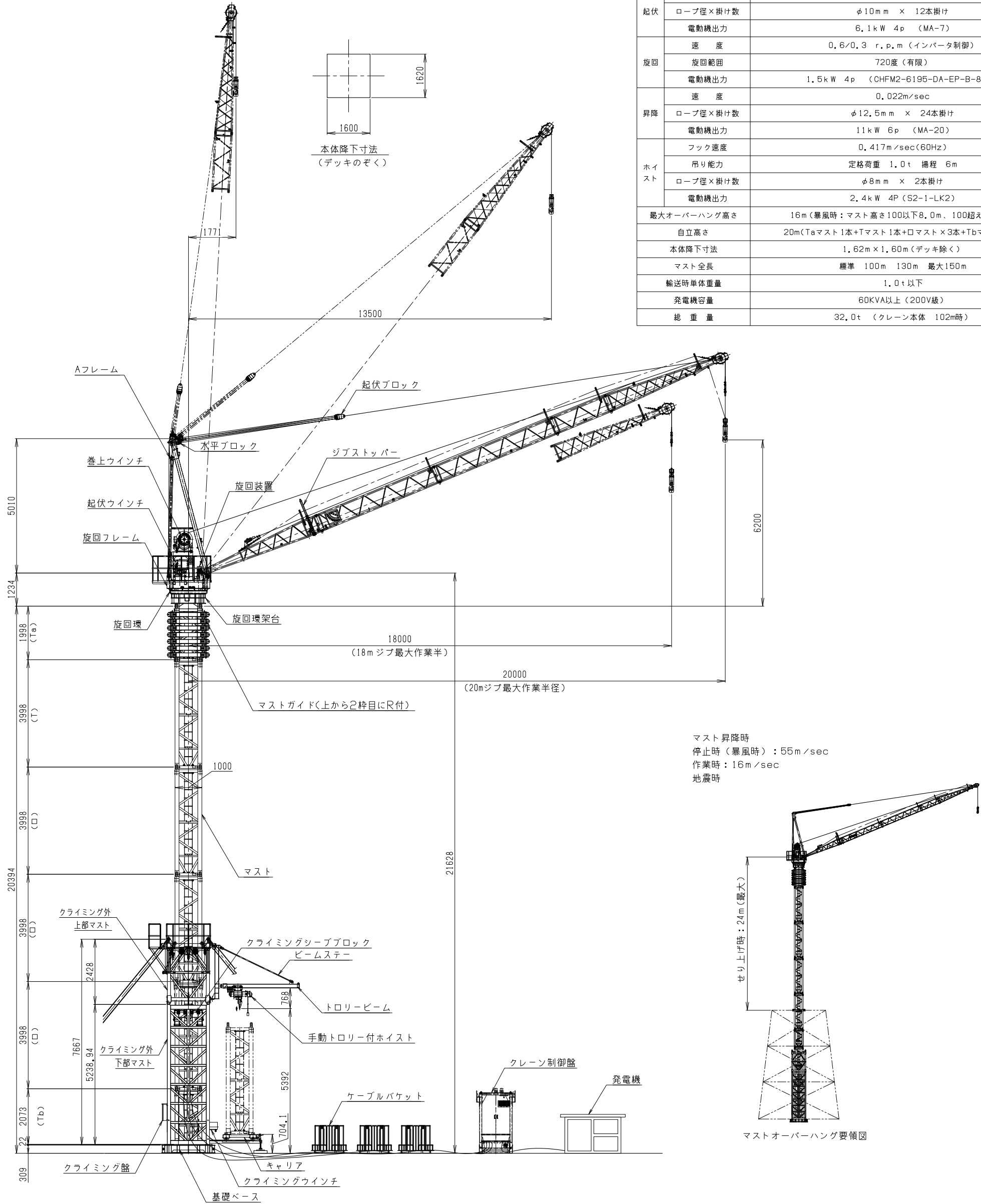


荷重曲線

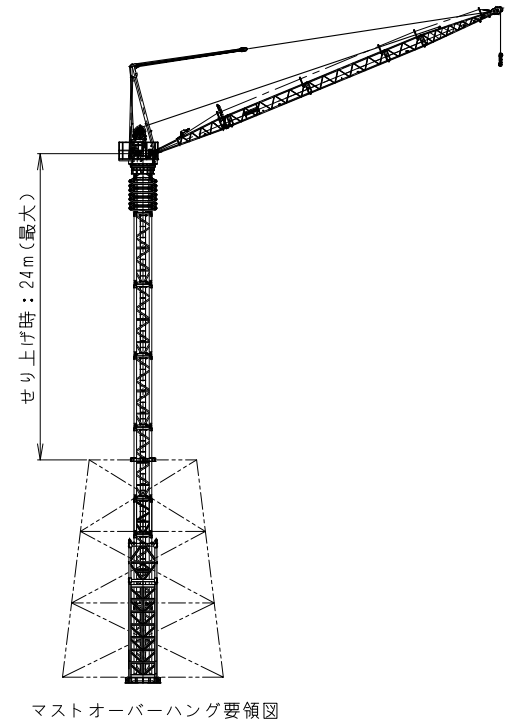


主要仕様

名称		TK spec 30(KCJ-1820)	
吊上能力	16.61kN×18.0m 27.45kN×13.5m	17.65kN×20.0m 27.45kN×13.5m	
作業半径	1.65~18.0m	1.77~20.0m	
ジブ長さ	18.75m	20.915m	
地上揚程	標準 117m 147m 最大 165m		
巻上	フック速度	高速 0.39m/sec 微速 0.06m/sec (インバータ制御)	
	ロープ径×掛け数	φ12.5mm × 2本掛け	
	電動機出力	18.5kW 4P (MA-25)	
起伏	ロープ速度	高速 0.7m/sec 微速 0.35m/sec (インバータ制御)	
	ロープ径×掛け数	φ10mm × 12本掛け	
	電動機出力	6.1kW 4P (MA-7)	
旋回	速度	0.6/0.3 r.p.m (インバータ制御)	
	旋回範囲	720度(有限)	
	電動機出力	1.5kW 4P (CHF2-6195-DA-EP-B-841)	
昇降	速度	0.022m/sec	
	ロープ径×掛け数	φ12.5mm × 24本掛け	
	電動機出力	11kW 6P (MA-20)	
ホイスト	フック速度	0.417m/sec(60Hz)	
	吊り能力	定格荷重 1.0t 揚程 6m	
	ロープ径×掛け数	φ8mm × 2本掛け	
電動機出力	2.4kW 4P (S2-1-LK2)		
最大オーバーハング高さ	16m(暴風時:マスト高さ100以下8.0m、100超え6.0m)		
自立高さ	20m(Taマスト1本+Tマスト1本+ロマスト×3本+Tbマスト1本)		
本体降下寸法	1.62m×1.60m(デッキ除く)		
マスト全長	標準 100m 130m 最大150m		
輸送時単体重量	1.0t以下		
発電機容量	60kVA以上(200V級)		
総重量	32.0t (クレーン本体 102m時)		



マスト昇降時  
 停止時(暴風時): 55m/sec  
 作業時: 16m/sec  
 地震時



訂正	日付	内容	担当	承認	検査	備考	普通寸法 (指示以外の普通許容差) 400 未満 1000 以下 ±2.0 120 未満 400 以下 ±1.2 30 未満 120 以下 ±0.8 6 未満 30 以下 ±0.5 3 未満 6 以下 ±0.3 0.5 以上 3 以下 ±0.2	表面粗さ ▽ 50S(12.5μ) ▽▽ 12.5S(3.2μ) ▽▽▽ 6.3S(1.6μ) ▽▽▽▽ 0.8S(0.3μ) 生地平滑 ▽ 外観平滑	名称/TITLE TK spec 30 (KCJ-1820) 鉄塔建方クレーン 全体組立図 C-1331-0004 714-0004-00-2	日付 2020.11.19 尺度 1/100 設計 井上 製図 川邊
----	----	----	----	----	----	----	---	---	--	---